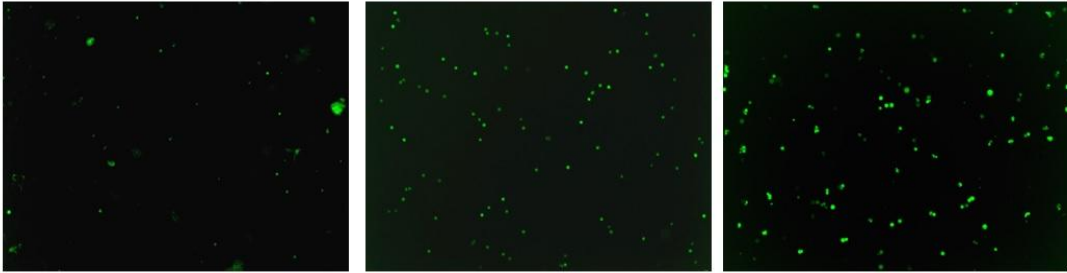


果蝇幼虫神经干细胞分析及分选

分选前

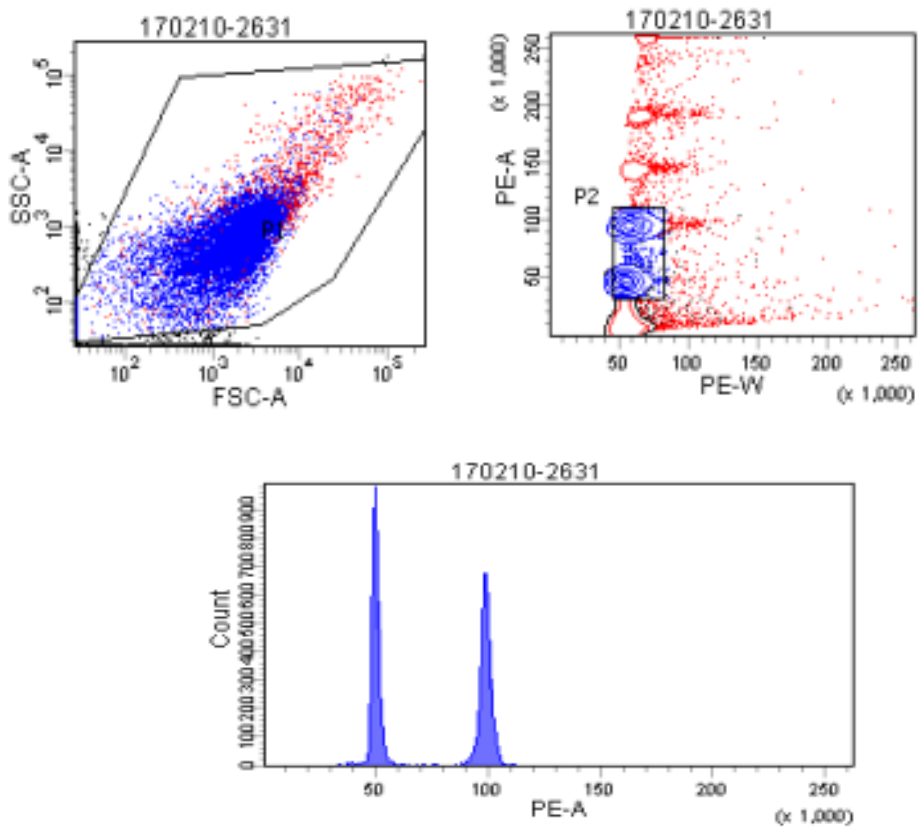
分选后2小时

分选后36小时

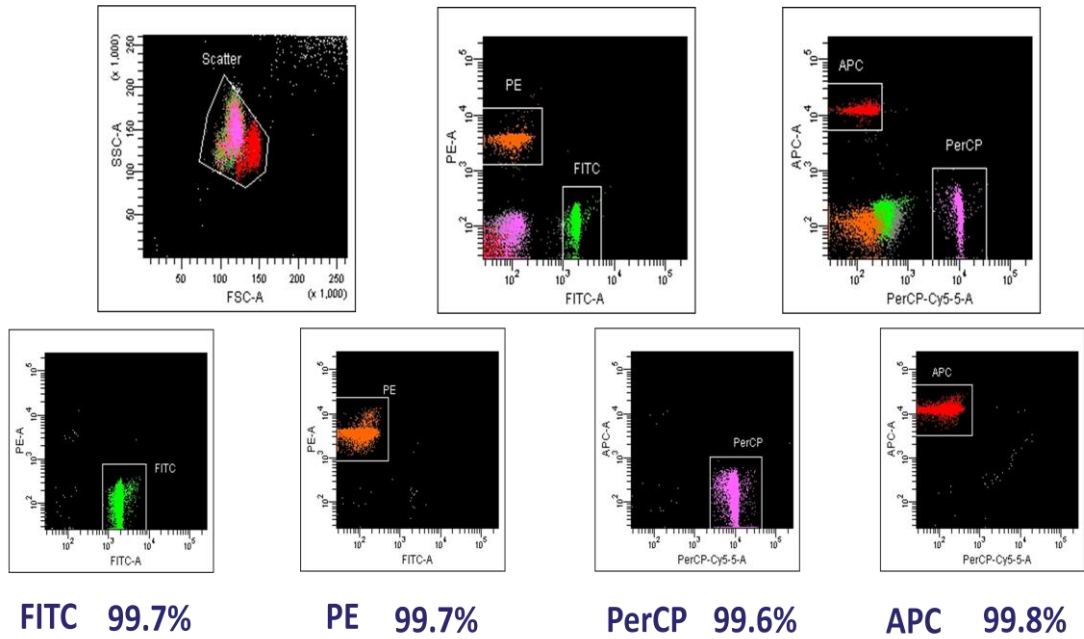


注：图片由宋艳课题组提供

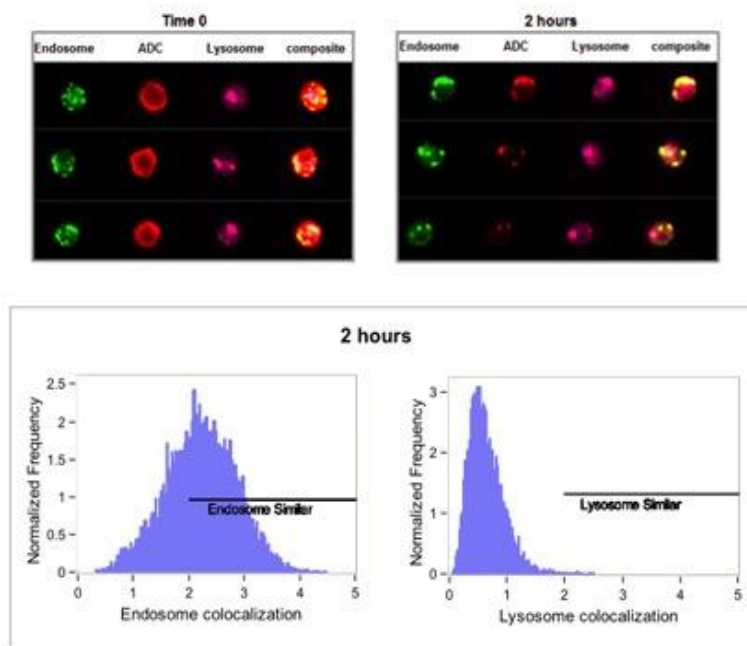
BD LSRFortessa SORP 流式细胞分析机在萝卜叶片倍性实验应用



外周血单个核细胞分析及分选

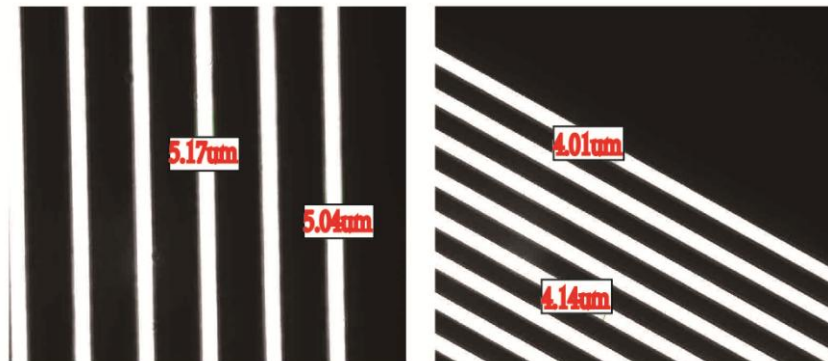


荧光特异性标记的抗体-药物耦联复合物（ADC）通过细胞内吞作用进入细胞后与内涵体和溶酶体的共定位。此处 endosome/lysosome colocalization 的衡量是通过 Bright Detail Similarity 参数实现的，它代表的是两幅图像中荧光亮点的位置。



激光直写仪技术应用：

小型激光直写仪可制作高精度光学掩膜。平台采用的是铬板掩膜，设计了 4 μm 、5 μm 的栅栏，经激光直写、显影后得到掩膜的测量结果如下：



“高通量活细胞工作站”可长时间多点观测，同时保证成像效果好无焦点漂移。以大肠杆菌、酵母菌为例，时序结果如下图所示。

